

SPØRGSMÅL ?

Har du spørgsmål til programmet kan du rette henvendelse til:

Programkoordinator Haderslev Kommune

Mette Kjærgaard Sørensen

msor@haderslev.dk

Carsten B. Refshauge

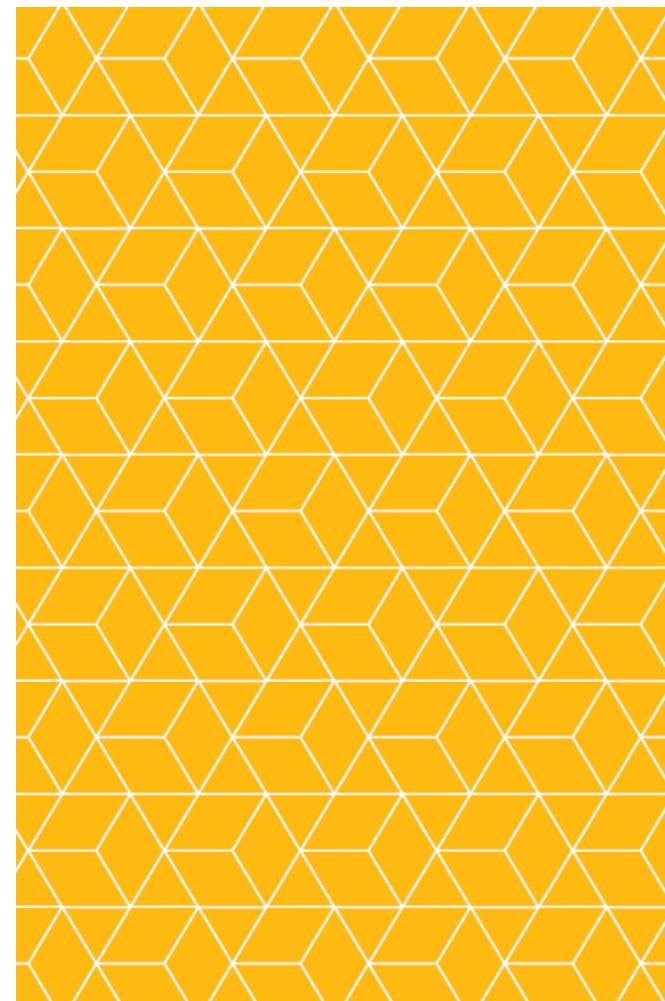
cabr@haderslev.dk

VIL DU VIDE MERE ?

På www.laeringsledelse.dk kan du læse mere om "Program for Læringsledelse"

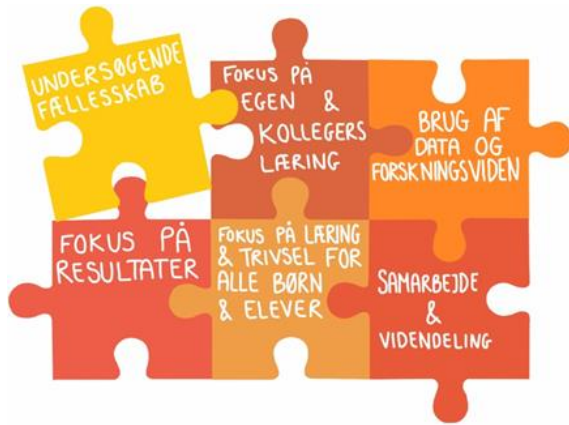


PROGRAM FOR LÆRINGSLEDELSE



MÅL

Målet med Program for Læringsledelse er **at udvikle den pædagogiske praksis, medarbejdernes kompetencer og skolernes måde at fungere på, så vi alle sammen bliver professionelle læringsledere...**



...Så alle parter omkring folkeskolen – elever, forældre, politikere – anerkender lærere og pædagoger for netop det: **At det er dem, der i kraft af deres kompetencer og professionelle indsats sikrer at hver enkelt elev stimuleres til at lære, trives og udvikle sig bedst muligt.**

(Qvortrup, 2014)



PROGRAMMET ER BASERET PÅ FIRE INDSATSER

1 Lærere, pædagoger, ledere og skoleforvaltninger skal tilrettelægge arbejdet efter lærings- og kompetencemål. **Det forudsætter en ny professionel praksis på alle niveauer i folkeskolen.**

2 Den pædagogiske indsats skal baseres på forskningsbaseret viden om, hvad der virker bedst. **Det forudsætter, at forskningsbaseret viden bruges og er tilgængelig i en form, der umiddelbart kan omsættes til praksis.**

3 Indsatsen skal ske på grundlag af data om lærings- og udviklingsresultater på den enkelte skole. **Det forudsætter, at elevernes læring og trivsel på den enkelte skole og i den enkelte klasse skal gøres synlig for lærere og ledere.**

4 Forandringen skal bæres af en omfattende kompetenceudvikling for alle, der er tilknyttet folkeskolen. **Det forudsætter, at der skal tilbydes efteruddannelse og udvikling på en måde, som understøtter de opstillede mål og samtidig er koblet direkte til den pædagogiske praksis, og som kan bruges til at tackle de udfordringer, den enkelte underviser og leder står med.**



KOMPETENCEFORLØB PÅ BAGGRUND AF KORTLÆGNING

Kompetenceforløbene er tilrettelagt og tilpasset opgaven for alle skolens aktører. For lærere og pædagogisk personale er der i alt fire kompetenceforløb. Det første, der ligger i foråret 2016, er et grundlæggende forløb, der omhandler lærere og pædagogers arbejde med lærings- og kompetencemål i forhold til:

- Den enkelte elevs læring og trivsel
- Forberedelse og udvikling af undervisningen
- Brug af data og forskningsviden om elevernes læring og trivsel
- Det faste teamsamarbejde

De efterfølgende tre temaforløb vil tage udgangspunkt i resultaterne fra den første og den anden kortlægning og har en tydelig kobling til kontekst og praksis.